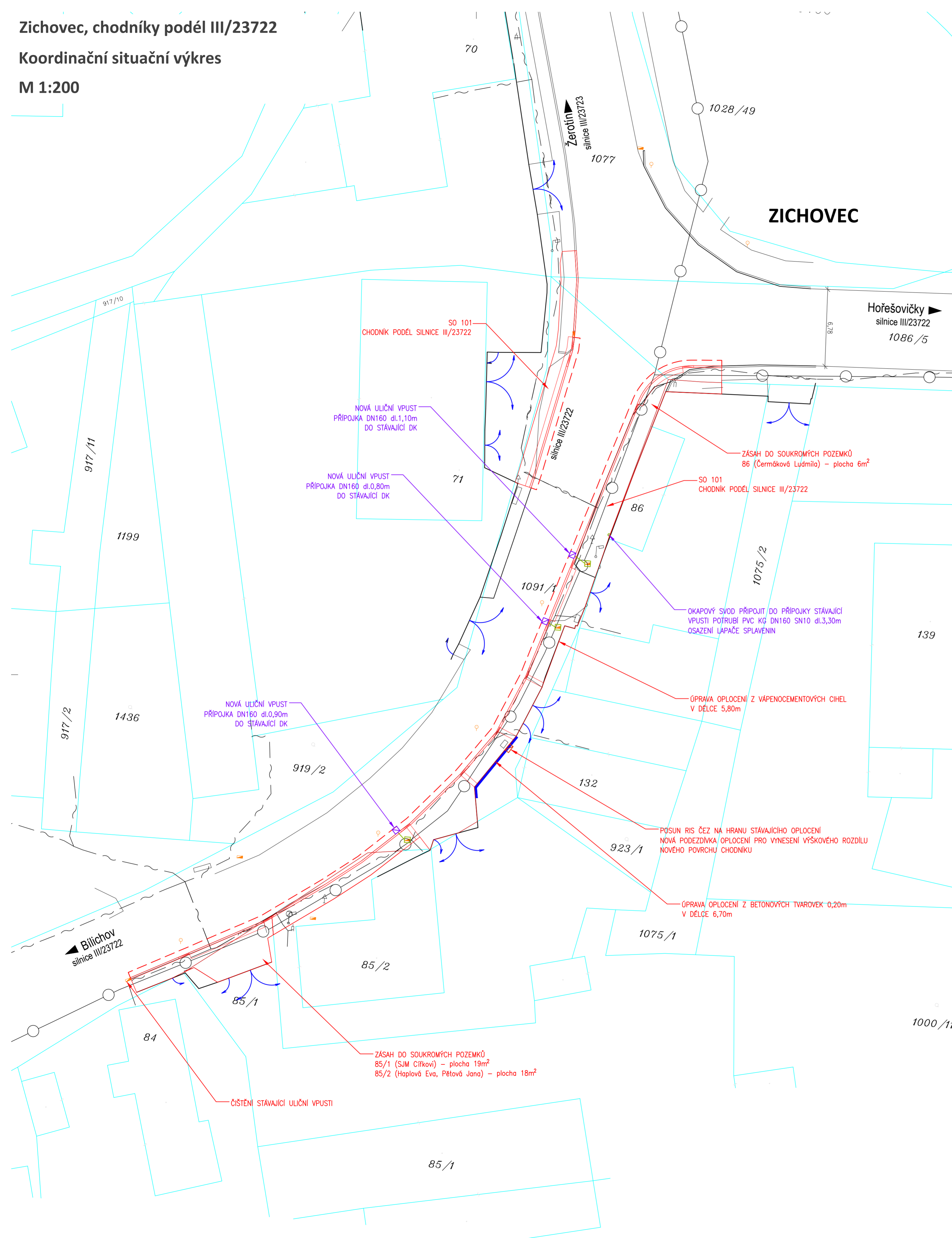


Zichovec, chodníky podél III/23722

Koordinální situační výkres

M 1:200



LEGENDA ČAR A SYMBOLŮ

	KATASTRÁLNÍ MAPA
	NOVÉ HRANY
	STÁVAJÍCÍ HRANY
	VO STÁVAJÍCÍ / NOVÉ
	VPUST STÁVAJÍCÍ / NOVÁ
	VZROSTLÁ ZELEN' STÁVAJÍCÍ
	HYDRANT / ŠOUPĚ
	DZ STÁVAJÍCÍ
	VÝSADBA VZROSTLÉ ZELENÉ

LEGENDA INŽENÝRSKÝCH SÍTÍ

	SILOVÉ NN / VO PODZEMNÍ
	SILOVÉ VN NADZEMNÍ
	VODOVOD
	SDĚLOVACÍ VEDENÍ NADZEMNÍ
	KANALIZACE SPLAŠKOVÁ GRAVITAČNÍ
	SDĚLOVACÍ OPTICKÉ VEDENÍ

POZNÁMKY:

- Inženýrské sítě**
- Před zahájením prací na objektu je zhotovitel povinen zajistit vytyčení stávajících inženýrských sítí u jejich správců v místech dotčených stavbou. Bez tohoto vytyčení nesmí být zahájeny zemní práce a je nutné udržovat jej po celou dobu stavby!
 - Průběhy sítí uvedené v dokumentaci jsou přeneseny ze zpsnesněných elektronických formátů v souřadnicovém systému S-JTSK, které byly poskytnuty jednotlivými správci v rámci projektové přípravy.



PROJEKTANT		Obec Zichovec Zichovec 100 273 74 Klobuky v Čechách IČ: 00640468	HIP	Ing. Petr Fojt
			KONTRLOVAL	Ing. Petr Fojt
			VYPRACOVAL	Bc. Pavel Kolář
			STUPĚN PD	DUR-DSP
MÍSTO	PPROJEKT s.r.o. A: Soukenická 64/22, Slaný 274 01 IČO: 07071353	IČ: 00640468	ČÍSLO ZAKÁZKY	23022
			DATUM	03/2024
			MĚŘÍTKO	1:200
			ROZMĚR	630 x 594 mm
ADRESA	Obec Zichovec, poz. p. č. 1091/1 k.ú. Zichovec		PŘÍLOHA	C.3.
ADRESA	Zichovec, chodníky podél III/23722			
ADRESA	Koordinální situační výkres			